

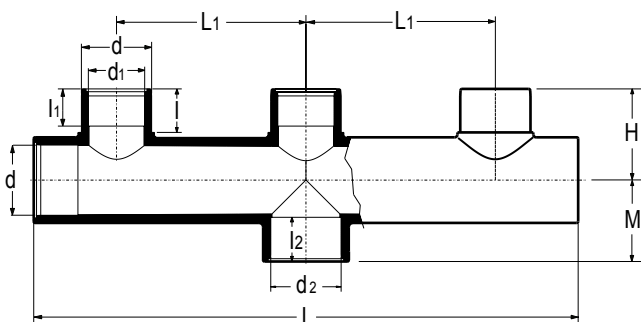
# COLLECTEUR PISCINE

femelle x mâle à coller - livré avec deux bouchons mâles à coller

POOL MANIFOLD

COLECTOR PISCINA 3 VIAS

ZWEMBAD COLLECTOR



Référence	d	d1	d2	l	l1	l2	L	L1	H	M	PN	Gr
COLLECTEUR50	50	40	50	31	26	31	388	135	65	58	16	770
COLLECTEUR63	63	50	63	38	31	38	475	165	77	73	16	1274
COLLECTEUR50/63	50	40	63	31	26	38	388	135	65	73	16	820

## INFORMATION TECHNIQUE

### UTILISATION

Adduction d'eau potable, traitement d'eau, industrie et piscine. Grâce aux caractéristiques du PVC-U, les raccords PVC pression ont une très bonne résistance mécanique, ils sont très résistants à l'abrasion et à de nombreuses substances chimiques (se référer à la fiche de résistance chimique). Les raccords ont des surfaces très lisses avec un faible coefficient de rugosité, garantissant un débit constant sans dépôt ou encrassement.

### MATERIAUX

Fabriqués à partir de polychlorure de vinyle non plastifié (PVC-U) conforme à la norme ISO/TR7473, 100% matière première vierge pour garantir une qualité irréprochable. Couleur RAL 7011 (gris foncé). Les caractéristiques mécaniques des raccords sont conformes à la norme ISO 2035 et la résistance à la température est conforme à la norme ISO 2507.

### PRESSION NOMINALE

Les raccords à coller ont une pression nominale 16 bar pour de l'eau à 20°C du diamètre 12mm au 160mm et de 10 bar du diamètre 200mm au 400mm, sauf indication contraire. Les raccords mixte ou à visser ont une pression nominale de 10 bar pour de l'eau à 20°C sauf indication contraire.

### TEMPERATURE DE SERVICE

La température de service est de 0°C à +60°C. Merci de vous référer à la courbe Pression / Température de Service (fiche de caractéristiques techniques).

### CERTIFICATIONS ET NORMES DE REFERENCE

Les raccords PLIMAT ont été certifiés pour l'adduction d'eau potable dans de nombreux pays : ACS (France), DVGW (Allemagne), KIWA (Pays-Bas), WRAS (Royaume Uni). L'usine PLIMAT est certifiée ISO 9001:2015.

Les dimensions des raccords à coller sont conformes à la norme EN 1452-3, DIN 8063, NFT 54-029. Les dimensions des raccords à visser sont conformes à la norme ISO 7/1, EN 10226-1, DIN 2999.

### RACCORDEMENT

Pour les raccords à coller utilisez uniquement un décapant & une colle spécifique PVC pression afin d'effectuer une soudure à froid. Pour les parties filetées, l'étanchéité doit être assurée avec un ruban PTFE ou un ruban silicone.

